

Imagine.

 Roland®

**PRO4**  
*Print & Cut SOLJET<sub>PRO4</sub> XR-640*

[www.rolanddg.eu](http://www.rolanddg.eu)

# CREATIVE FORCE

*Der Kraftprotz, der all Ihre kreativen Ideen realisiert*

Der SolJet Pro 4 XR-640 ist Roland DGs breiter und schnellster Drucker/Schneideplotter aller Zeiten. Verlassen Sie sich auf seine außergewöhnliche Druckqualität, Vielseitigkeit und Effizienz und geben Sie der Konkurrenz das Nachsehen.

**Drucken und Konturschneiden mit einem Gerät • 162,5 cm (64") breit • Neueste Druckköpfe**  
• Eco-Sol MAX2-Tinte • Metallic, Weiß und helles Schwarz



Neun Tintenfarben und vier mögliche Farbkonfigurationen

7 Farben

■ ■ ■ ■ ■ ■ ■ ■ CMYKLaLm + helles Schwarz (Lk)

8 Farben

■ ■ ■ ■ ■ ■ ■ ■ CMYKLaLm + helles Schwarz (Lk) + Metallsilber (Mt)

■ ■ ■ ■ ■ ■ ■ ■ CMYKLaLm + helles Schwarz (Lk) + Weiß (Wh)

■ ■ ■ ■ ■ ■ ■ ■ CMYKLaLm + Metallsilber (Mt) + Weiß (Wh)

**SOLJET<sub>PRO4</sub> XR-640**



## Drucken und Schneiden in einem durchgängigen Workflow

**Print  
& Cut**

Der XR-640 kombiniert zwei Funktionalitäten. Das Gerät druckt die Aufträge und schneidet sie danach automatisch aus. So erstellen Sie schnell und effizient die verschiedensten Aufkleber, Etiketten, Hitzetransfers für Textilien usw. Überdies brauchen Sie nur noch ein Gerät – Sie sparen also Platz, Energie und Geld.



## Neueste Druckköpfe für außergewöhnliche Druckqualität



Sie erwarten eine ausgezeichnete Druckqualität. Der XR-640 lässt Sie dabei nicht im Stich! Das Gerät ist mit der letzten Druckkopftechnologie ausgerüstet. Diese sorgt für eine einwandfreie Druckqualität. Die Druckköpfe feuern Tropfen in sieben verschiedenen Größen ab und optimieren auf diese Weise die Bildqualität für das von Ihnen gewählte Material in der gewünschten Auflösung. In Kombination mit der neuen Tinte sorgen die Druckköpfe dafür, dass noch die kleinsten Einzelheiten haarscharf gedruckt werden.

## Eco-Sol MAX2 für intensive Farben

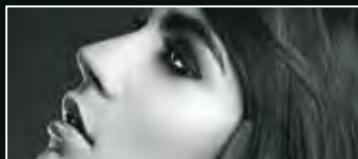
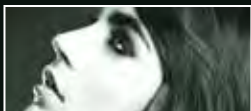


Eco-Sol MAX2 ist die neueste Generation der preisgekrönten Eco-solvent-Tinte von Roland DG. Die Tinte erzielt sehr hohe Ergebnisse in allen relevanten Bereichen: Lebensdauer bei Verwendung im Freien, Abriebfestigkeit, chemische Resistenz und Farbbereich. Zudem ist die Tinte mit einer riesigen Palette auf dem Markt erhältlich Material in der gewünschten Auflösung. In Kombination mit der neuen Tinte sorgen die Druckköpfe dafür, dass noch die kleinsten Einzelheiten haarscharf gedruckt werden. Außerdem ist Eco-Sol MAX2 nickelfrei.

## Helles Schwarz bewirkt den Unterschied



Eco-Sol MAX2 ist in einer neuen Tintenfarbe verfügbar: helles Schwarz. Diese Farbe sorgt für gleichmäßige Graustufungen. Überdies verbessert sie die Stabilität von Hauttönen und anderen natürlichen Farben. So kommen alle Details eines Bilds in all Ihren Postern, hintergrundbeleuchteten Anzeigen, Autoaufklebern u. v. a. m. bestens zur Geltung.



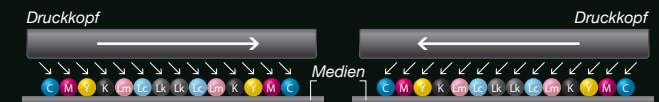
## Weiß und Metallicsilber für rentable neue Anwendungen



Mit Metallicsilber können Sie mehr als 500 Metallicfarben kreieren. Die neue Generation der Metalltinte enthält mehr reflektierende Pigmente, wodurch stärker glänzende Farben erzeugt werden. Auch die Zusammensetzung der weißen Tinte wurde geändert. Die Opazität ist signifikant höher, was die Klarheit von Texten und Bildern stark verbessert.

## Sehr gute Qualität bei hohen Druckgeschwindigkeiten

Der XR-640 ist mit zwei Druckköpfen ausgerüstet, die seriell gekoppelt sind. Die Farben sind gespiegelt angeordnet, was bei bidirektionalem Drucken eine konsistente Qualität gewährleistet. Die Roland Intelligent Pass Control-Technologie erhöht die Qualität noch weiter, weil sie die Anordnung, Menge und Dichte der Tintentropfen exakt steuert. Mit einem Wort: Der XR-640 liefert hohe Qualität, auch bei höheren Druckgeschwindigkeiten. Im „High speed“-Modus können Druckgeschwindigkeiten beispielsweise auf bis zu 21,6 m<sup>2</sup>/h erhöht werden, für sowohl Vinyl als auch Banner. Ungeachtet dieser höheren Geschwindigkeiten ist die Druckqualität vortrefflich.



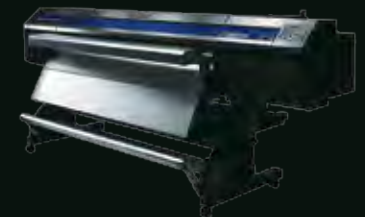
Die Farben sind gespiegelt angeordnet, sodass die Tinte in beiden Richtungen in derselben Reihenfolge aufgebracht wird. Dies bewirkt eine akkurate Reproduktion der Farben in allen Druckmodi.

## Roland VersaWorks® unterstützt PANTONE®-Farbbibliothek

Der XR-640 wird mit Roland VersaWorks geliefert. Diese RIP und Druckmanagementsoftware unterstützt jetzt die Verwendung der PANTONE-Farbbibliothek. PANTONE-Spotfarben in einem Entwurf werden automatisch in einen CMYK-Wert umgesetzt und dann exakt mit einer Farbe in der Skala des Eco-Sol MAX 2-Tintensets verknüpft. Die Suche nach der richtigen Farbe wird durch diesen Workflow stark vereinfacht. Zudem können Sie Spotfarben durch eine Farbe Ihrer Wahl aus der Roland Color System Library ersetzen. Diese enthält mehr als 1000 Standardfarben und 512 Metallicfarben.

## Optionale Trocknung DU-640

Der XR-640 hat ein eingebautes dreifaches Erwärmungssystem. Sie können jedoch eine zusätzliche Trocknung installieren, um den Trocknungsprozess zu beschleunigen. Roland DG empfiehlt den DU-640 bei der Verwendung der Aufwickelvorrichtung in Kombination mit hohen Produktionsgeschwindigkeiten oder wenn Sie weiße oder Metalltinte verwenden.





# SOLJET PRO4 XR-640

Spezifikationen		
Drucktechnologie		Piezoelektronischer Tintenstrahl Druck / Materialtransport
Medien	Breite	315 bis 1625 mm
	Stärke	Maximal 1,0 mm mit Decklage, für Druck Maximal 0,4 mm mit Decklage und 0,22 ohne Decklage, zum Schneiden
	Außendurchmesser Rolle	Max. 210 mm
	Rollengewicht	Max. 40 kg
	Kerndurchmesser	76,2 mm oder 50,8 mm
Druck/Schnittbreite *1		Max. 1600 mm
Tinten	Kartuschen	440 cc (Cyan, Magenta, Gelb, Schwarz, Hellcyan, Hellmagenta, Hellschwarz) 220 cc (Silbermetallisch, Weiß)
	Farben	Sieben Farben (Cyan, Magenta, Gelb, Schwarz, Hellcyan, Hellmagenta, Hellschwarz) oder acht Farben (Cyan, Magenta, Gelb, Schwarz, Hellcyan, Hellmagenta, Hellschwarz, Weiß) oder acht Farben (Cyan, Magenta, Gelb, Schwarz, Hellcyan, Hellmagenta, Silbermetallisch) oder acht Farben (Cyan, Magenta, Gelb, Schwarz, Hellcyan, Hellmagenta, Silbermetallisch, Weiß)
Druckauflösung (dpi)		Max. 1440 dpi
Schneidegeschwindigkeit / Schneidedruck		10 bis 600 mm/s (10 bis 300 mm/s in Richtung der Mediendurchfuhr) / 30 bis 300 gf
Messer		Typ: kompatibel mit Roland CAMM-1-Serie/ Offset: 0.000 bis 1.500 mm
Softwareauflösung (während des Schneidens)		0.025 mm/ Schritt
Druckgenauigkeit *2*3		Fehlerrate weniger als ± 0,3 % des zurückgelegten Weges oder ± 0,3 mm, je nachdem welcher Wert größer ist
Schnittgenauigkeit *2		Fehlerrate weniger als ± 0,4 % des zurückgelegten Weges oder ± 0,3 mm, je nachdem welcher Wert größer ist. Wenn Entfernungskorrektur ausgeführt wurde (wenn die Einstellung für (CALIBRATION) – (CUTTING ADJ.) ausgeführt wurde): Fehlerrate weniger als ± 0,2 % des zurückgelegten Weges oder ± 0,1 mm, je nachdem welcher Wert größer ist
Wiederholgenauigkeit (beim Schneiden) *2*4		±0,1 mm oder weniger
Anlagegenauigkeit beim Drucken und Schneiden *2*5		±0,5 mm oder weniger
Anlagegenauigkeit beim Drucken und Schneiden wenn die Medien wieder eingeladen werden *2*6		Fehlerrate weniger als ± 0,5 % des zurückgelegten Weges oder ± 3 mm, je nachdem welcher Wert größer ist
Erwärmungssystem		Einzustellen auf 30 bis 55 °C
Farbfeststellvorrichtung *7		Drucker mit Heizelement / Vorwärmer, Einstellbereich der voreingestellten Temperatur: 30 bis 50°C
Schnittstelle		Ethernet (10BASE-T/100BASE-TX, automatischer Wechsel)
Stromsparfunktion		Automatischer Schlafmodus
Stromversorgung		AC 100 bis 120 V ±10 %, 12 A, 50/60 Hz oder AC 220 bis 240 V ±10 %, 6,5 A, 50/60 Hz
Leistungsaufnahme		Während des Betriebs: ungefähr 1600 W / Im Schlafmodus: ungefähr 47 W
Geräuschemission		Während des Betriebs: 65 dB (A) oder weniger / Im Schlafmodus: 45 dB (A) oder weniger
Abmessungen / Gewicht (mit Standfuß)		2948 (B) x 1211 (T) x 1260 (H) mm / 205 kg
Umgebungsbedingungen	Gerät eingeschaltet	Temperatur: 15 bis 32° C (20° C oder höher empfohlen), Luftfeuchtigkeit: 35 bis 80 % RH (nicht kondensierend)
	Gerät ausgeschaltet	Temperatur: 5 bis 40°C, Luftfeuchtigkeit 20 bis 80 % RH (nicht kondensierend)
Zubehör		Standfuß, Netzkabel, Messer, Messerhalter, Medienklammern, Medienflansche, Ersatzklinge für Trennmesser, Software RIP und Handbuch etc.

\*1 Die Druck- oder Schnittlänge ist von den Programmbeschränkungen abhängig.

\*2 Verwendung der von Roland vorgeschriebenen Medien, richtiges Einlegen, Temperatur: 25 °C, Feuchtigkeit: 50 % RH, alle Andruckrollen werden verwendet, 25 mm oder mehr für die rechte und linke Begrenzung sowie 35 mm oder mehr für die vordere Begrenzung, ausschließlich Ausdehnung oder Schrumpfen der Medien. Alle Korrektur- und Einstellungsfunktionen der Maschine wurden sachgemäß ausgeführt. Nicht gewährleistet bei Einsatz von Druckheizer oder Trockner.

\*3 Druckstrecke 1m.

\*4 [PREFEED] Menüpunkt muss eingestellt sein auf „ENABLE“. Medien über 610 mm breit: 4000 mm lang. Medien 610 mm oder weniger breit: 8000 mm lang.

\*5 Vorausgesetzt, die Medienlänge liegt unter 3000 mm. Ausschließlich möglicher Verschiebungen, die durch Ausdehnung/Schrumpfen der Medien und/oder durch Nachlegen der Medien verursacht werden.

\*6 Verwendung der von Roland vorgeschriebenen Medien, Datengröße: 1000 mm in Medien-Einlegerichtung, 1600mm in der Breite. Keine Besichtigung. Automatische Erkennung von Schnittmarken bei 4 Punkten, wenn die Medien nahegelegt werden. Beim Schneiden muss der Menüpunkt [PREFEED] auf „ENABLE“ eingestellt sein. Schließt die Effekte von einseitig ausgerichteten Bewegungen sowie der Ausdehnung und Schrumpfung der Medien aus.

\*7 Nach Einschalten des Gerätes ist eine Aufwärmphase notwendig. Diese beträgt 5 bis 20 Minuten, abhängig von der Betriebsumgebung. Die vorgewählte Temperatur kann unter Umständen nicht erreicht werden; dies hängt von der Umgebungstemperatur und der Medienbreite ab.

Roland DG Benelux nv | Houtstraat 3 - B-2260 Oevel | T: +32 14 57 59 11 | F: +32 14 57 59 12 | www.rolanddg.be

Roland DG Deutschland GmbH | Halskestrasse 7 - D-47877 Willich | T: +49 2154 8877 95 | F: +49 2154 8877 96 | www.rolanddg.de

Roland DG Benelux nv - Ungarisches Büro | FSD Park 3 - H-2045 Törökbálint | T: +36 23 338 041 | F: +36 23 338 087 | www.rolanddg.hu

Tinte		
ECO-SOL MAX2	ESL4-4CY	Cyan, 440cc
	ESL4-4MG	Magenta, 440cc
	ESL4-4YE	Gelb, 440cc
	ESL4-4BK	Schwarz, 440cc
	ESL4-4LC	Hellcyan, 440cc
	ESL4-4LM	Hellmagenta, 440cc
	ESL4-4LK	Hellschwarz 440cc
	ESL4-MT	Silbermetallisch, 220cc
	ESL4-WH	Weiß, 220cc
	Reinigungspatrone	ESL4-CL
Klingen	ZEC-U5025	Ideal zum Schneiden von dickerem Material und besonders kleinen Buchstaben, 5 Stück
	ZEC-U5022	Ideal zum Schneiden von dickerem Material und besonders kleinen Buchstabens, 2 Stück
Klingenhalter	XD-CH2	Klingenhalter mit Klingenerlängerungsjustierung aus Aluminium
	XD-CH3	Klingenhalter mit Klingenerlängerungsjustierung aus Harz

Heizung DU-640		
Trocknereinheit	Einstellbereich der voreingestellten Temperatur: 30 bis 55 °C *1	
Strombedarf *2	AC 100 bis 120V ±10%, 5 A, 50/60 Hz oder AC 220 bis 240 V ±10%, 3 A, 50/60 Hz	
Stromverbrauch	Ungefähr 650 W	
Gewicht	26 kg	
Umgebungsbedingungen	Gerät eingeschaltet	Temperatur: 15 bis 32° C; (20° C oder höher empfohlen), Luftfeuchtigkeit: 35 bis 80 % RH (nicht kondensierend)
	Gerät ausgeschaltet	Temperatur: 5 bis 40°C, Luftfeuchtigkeit 20 bis 80 % RH (nicht kondensierend)
Zubehör	Stromkabel, Stützarme, Klemmen, Sechskantschraubendreher, Bolzen, Dichtungsring, Anleitung	

\*1 Nach dem Einschalten ist eine Aufwärmphase nötig. Dieses kann zwischen 5 bis 20 Minuten in Abhängigkeit von der Betriebsumgebung dauern.

Die voreingestellte Temperatur kann aufgrund der Umgebungstemperatur oder Medienbreite nicht erreicht werden.

\*2 Schließen Sie das Gerät an eine gesonderte Steckdose an. Prüfen Sie vor der Verwendung die Stromstärke.

Roland VersaWorks Systemanforderungen	
Betriebssystem	Windows® 7 Professional of Ultimate (32/64-bit); Windows Vista® Business/Ultimate (32/64-bit); Windows® XP Professional Service Pack 2 oder höher (32/64-bit)
CPU	Core™2 Duo, 2,0 GHz oder schneller empfohlen
RAM	2 GB oder mehr empfohlen
Grafikkarte und Monitor	Es wird eine Auflösung von 1280 x 1024 oder mehr empfohlen
Freier Festplattenspeicher	40 GB oder mehr empfohlen
Dateiformat der Festplatte	NTFS-Format
Optisches Laufwerk	DVD Rom Laufwerk

\*Roland VersaWorks® ist eine 32-Bit-Anwendung, die unter 64-Bit-Windows® WoW64 läuft (Windows 32-Bit on Windows 64-Bit).

Roland VersaWorks kompatible Software	
Adobe® Illustrator® 10, CS, CS2, CS3, CS4, CS5 / CorelDRAW® 11, 12, X3, X4, X5	