



LÖSEMITTEL
DYE SUB

3 BREITEN
lieferbar

1440
DPI

4/6
Farben

18.3 m²/Std.
Max. Geschwindigkeit

12.7 m²/Std.
STANDARD

WEISSE TINTE

RIP-Software
Inklusive

Prämierter Großformatdrucker, die JV33 Serie

Überlegene Leistung, Beste Wirtschaftlichkeit



* Maximale Druckbreite

JV33-Serie setzt neue Maßstäbe

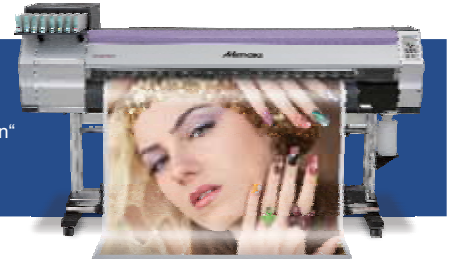
Modernste Tintenstrahltechnologie sowie bestes Preis-Leistungs-Verhältnis, das bietet nur die JV33-Serie

Jetzt in drei Druckbreiten lieferbar (137, 162, 264 cm). Die prämierte JV33-Serie bietet einen großartigen Mix aus hoher Druckqualität, hoher Druckgeschwindigkeit und benutzerfreundlicher Bedienung zu einem ausgesprochen attraktiven Preis.



Bester Großformatdrucker des Jahres

Die JV33-Serie wurde im Jahre 2008 von der „European Digital Press Association“ mit dem Preis „Bestes Produkt des Jahres 2008“ in der Kategorie „Bester Großformat-Lösemitteldrucker bis 1.6m Druckbreite“ ausgezeichnet.



Einzigartige Tintenstrahltechnologie ermöglicht extrem hohe Auflösungen und höchste Druckgeschwindigkeit

Hohe Auflösung und Geschwindigkeit

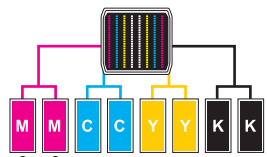
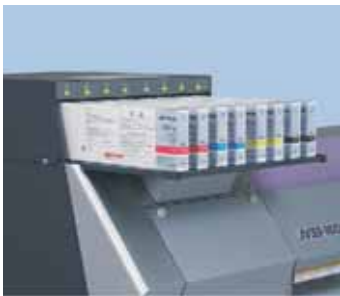
Ein neu entwickelter Hochgeschwindigkeits-Druckkopf mit 8 x 180 Düsen ermöglicht einfachste Installation und Kalibrierung. Die erhöhte Druckkopf-Genauigkeit sorgt für hochqualitative Druckausgabe mit 1440 dpi. Weiterhin sorgt die verbesserte Druckkopftechnologie dafür, dass die JV33-Serie 30 Prozent schneller druckt als die JV3-Serie. Zudem wurde die Druckqualität im vierfarbigen bidirektionalen Druckmodus durch das "symmetrische Tintenarrangement" bedeutend verbessert.

Druckgeschwindigkeit

Modell		Hochgeschwindigkeitsmodus	Standardmodus	Hochqualitätsmodus
		540 x 740 dpi - 4 Pass Bidirektional	540 x 1080 dpi - 6 Pass Bidirektional	720 x 1440 dpi - 8 Pass Bidirektional
JV33-260	vierfarbig	18,3	12,7	7,7
	sechsfarbig	9,7	6,6	3,6
JV33-160	vierfarbig	17,5	11,9	7,4
	sechsfarbig	9,0	6,1	3,4
JV33-130	vierfarbig	16,7	11,4	7,1
	sechsfarbig	8,6	5,8	3,2

(Einheiten: m²/Std.)

Neues UISS vereinfacht die Bedienung und ermöglicht unterbrechungsfreies Drucken



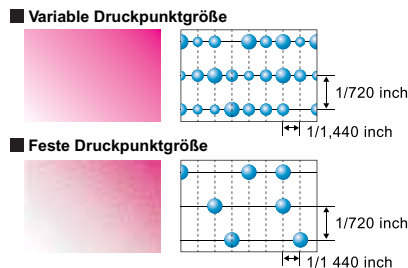
Wie hier auf dem Bild leuchtet im Falle einer leeren Magenta-Kartusche ein rotes Licht auf. Das Gerät schaltet automatisch zur anderen Magenta-Kartusche um.

Unterbrechungsfreies Tintenversorgungssystem (UISS)

Die JV33-Serie ist standardmäßig mit dem UISS für fortwährendes Drucken ausgestattet und kann mit zwei Farbkartuschen je Farbe im Vierfarbmodus betrieben werden. Sobald eine Tintenkartusche leer ist, schaltet die UISS automatisch auf die zweite Tintenkartusche um und sichert die weitere Versorgung. Damit ist dem "Leerlaufen" von Farben ein Riegel vorgeschoben. Beide Tintenkartuschen zusammen fassen maximal 880/440*² ml Tinte pro Farbe und können einzeln eingesetzt werden. Leere Tintenkartuschen können ohne Unterbrechung einfach während des Drucks getauscht werden.

UISS-Funktion kann nicht im Sechsfarbmodus verwendet werden.
*Je nach eingesetzter Tintenart variiert die Kartuschengröße zwischen 220 und 440 ml

Kreative Tintenstrahltechnologie und hochqualitative Tinten sorgen für Druck mit höchsten Auflösungen

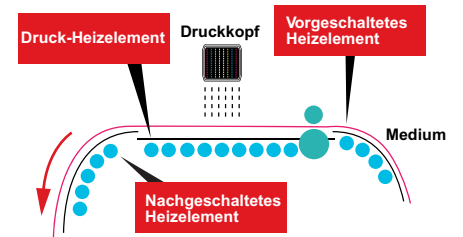


Piezo-Tintenstrahltechnik

Die präzise Steuerung der Tintenausstöße ermöglicht die Darstellung feinsten Einzelheiten von Fotos mit einer maximalen Auflösung von bis zu 1440 dpi. Sogar die Ränder von 4-Punkt Text werden scharf und klar gedruckt.

Variable Druckpunkttechnologie

Indem Druckpunkte in drei unterschiedlichen Größen ausgegeben werden, lassen sich sanfte hochauflösende Grafiken ohne körniges Aussehen herstellen. Sogar beim Hochgeschwindigkeitsdruck und beim Druck mit niedriger Auflösung lassen sich beste Ergebnisse produzieren.



Intelligentes Dreizonen-Heizsystem

Ein intelligentes Dreizonen-Heizsystem erwärmt die Medien auf die richtige Temperatur, wodurch sich die Druckeigenschaften der Tinten verbessern. Ein neues nachgeschaltetes Heizelement sorgt für zuverlässiges Trocknen, wodurch schneller gedruckt und aufgewickelt werden kann.



Die Tintenvielfalt, inklusive Weiß, ermöglicht es Ihnen, eine noch breitere Palette von Grafiken zu kreieren

Vier verschiedene Tintenarten

Beide lösemittelbasierenden Tinten zeigen hohe Kratzfestigkeit, höchste Dichte, großen Farbgamut und höchste Sicherheit (Cyclohexanon-frei). Sie können aber auch bei der Installation wasserbasierende Pigmenttinte oder Sublimationstinte für Ihr Gerät wählen.

Lösemittelbasierende Tinten		Wasserbasierende Tinten	
<p>SS21 Tinte</p> <p>Schnell-trocknende Tinte für den Druck auf unterschiedlichste unbeschichtete Medien mit höchster Kratzfestigkeit.</p>	<p>ES3 Tinte</p> <p>Beinahe geruchslose und anwenderfreundliche Tinten die keine Installation einer Abluft- oder Filter-Einheit erfordert.</p>	<p>Pigment-Tinte</p> <p>Eine Tinte, die hohe Lichtfestigkeit besitzt und lebendige und schwierige Farbtöne reproduzieren kann.</p>	<p>Dye-Sublimation Tinte</p> <p>Schnell trocknende Tinte mit höchster Dichte für den Sublimations-Transfer auf Polyestermedien.</p>

Drucken mit weißer Tinte

Mimakis exklusives Feature "Weiß über- oder unterdrucken" ermöglicht gleichzeitigen Weiß- und Vollfarbdruck. So entstehen wundervolle Ausdrücke mit passgenauer Deckschicht. Der Druck mit Weiß auf transparente oder blickdichte Substrate erzeugt kräftige, vollfarbige Grafiken.

Sechsfarbdruck



Sechsfarbdruck + weiße Tinte



Weitere Funktionen und Vorteile zur Verbesserung der Leistung

Mimaki Bulk Ink System - MBIS (optional)

Das Bulk-Ink System ist eine wirtschaftliche Lösung für den Anwender mit hohem Druckaufkommen. Es kommen 2 Liter Gebinde zum Einsatz wodurch eine kontinuierliche, gleichmäßige Tintenversorgung erreicht wird - so sicher wie die Verwendung von Kartuschen. Durch das MBIS verringern sich zum einen die Tintenkosten und zum anderen das Abfallaufkommen erheblich. Auch ist es möglich das MBIS in Kombination mit den 440ml Kartuschen einzusetzen.



Druckkopf höhenverstellbar

Die Druckkopfhöhe kann je nach Medienstärke auf 2 mm oder 3 mm eingestellt werden. Für das System mit wasserbasierenden Tinten betragen die Einstellmöglichkeiten 4 mm oder 5 mm.*

* Die Umstellung auf 4/5 mm muss durch Techniker erfolgen.

Automatische Trocknungseinheit (optional)



Trocknungseinheit

Die Trocknungsgeschwindigkeit kann durch die Verwendung der nachgeschalteten Trocknungseinheit verbessert werden. Das Material trocknet besser ab und kann schneller weiterverarbeitet oder aufgewickelt werden.

Ablufteinheit und Schottwand (optional)



Ablufteinheit



Schottwand

Frontseitig angebrachte Abluftventilatoren sowie die rückwärtigen Abluftdüsen helfen bei der effektiven Abführung von Dämpfen. Eine an der Vorderseite der Maschine angebrachte Jalousie reduziert die Ausbreitung der beim Druck entstehenden Abluft und hilft Dämpfe effektiv abzusaugen.

Neue Funktionen beim JV33-260 erhöhen Ihre Möglichkeiten

Beidseitiges Drucken

Bilder in Leuchtkästen wirken bei Tageslicht oft dunkel, da diese zweifach gedruckt wurden um bei Hinterleuchtung nicht flau zu wirken. Werden allerdings die Vorder- und Rückseite des Materiales bedruckt, wirken die Bilder immer mit ihrer vollen Farbenpracht, egal ob bei Tageslicht oder künstlicher Hinterleuchtung.



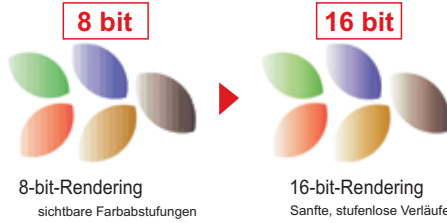
Motiv einfach gedruckt Motiv duplex gedruckt Motiv zweifach gedruckt

Auf- und Abwicklung bis 100 kg



Die Materialauf- und abwicklung, kurz AMF genannt, transportiert schwere Materialien bis zu einem Rollengewicht von 100 kg mit absolut konstanter, gleichbleibender Medienspannung. Für schmalere und leichtere Medien kann die ebenfalls bereits vormontierte Aufwickleinheit verwendet werden.

Hochleistungsfähiges Software RIP hilft Ihnen die verschiedenen Funktionen der JV33-Serie zu nutzen



- 16-bit-Rendering sorgt für sanfte, stufenlose Verläufe
- Mehrere Bilder können manuell frei zusammengestellt werden
- Vielfältige Bearbeitungsfunktionen wie Kacheln, Trimmen, Skalieren und Rotieren sind vorhanden
- Kann in heterogenen Netzwerken mit Windows und Macintosh-Systemen eingebunden werden

RasterLink **PRO 4** SG

■ Spezifikationen

Details		JV33-130	JV33-160	JV33-260
Druckkopf		On-Demand Piezo Druckkopf (8 x 180 Düsen je Druckkopf)		
Maximale Druckbreite		1.361 mm	1.610 mm	2.632 mm
Auflösung		540, 720, 1440 dpi		
Druckmodi		540 x 720 dpi, 540 x 900 dpi, 540 x 1080 dpi 720 x 540 dpi, 720 x 720 dpi, 720 x 1080 dpi, 720 x 1440 dpi 1440 x 1440 dpi		
Tinten	Sorte	Exklusive Lösemitteltinte ES3, SS21 Exklusive wasserbasierende Pigmenttinte Exklusive Sublimationstinte		
	Kapazität	Vierfarbmodus 440 cc Kartusche x 2 je Farbe, 880 cc je Farbe		
		Sechsfarbmodus 440 cc Kartusche x 1 je Farbe, 440 cc je Farbe		
Medien	Größe	1.371 mm	1.620 mm	2.642 mm
	Rollengewicht	Weniger als 25 kg		Weniger als 100 kg
	Druckoberfläche	Oberseite		
	Rollenkerndurchmesser	2 inch oder 3 inch		
Abschneidevorrichtung		Schnitt in Y-Richtung durch die Schneideeinheit am Kopf		
Medien-Heizelement		Dreistufiges intelligentes Heizsystem (vorgelagert/Druck/nachgelagert)		
Aufwickleinheit		Aufwickleinheit (Standard), Ober-/Unterseite wählbar		
Schnittstelle		USB 2.0		
Prüfzeichen		VCCI, Klasse A, FCC Klasse A, UL 60950 CE-Zeichen (EMC-Direktive, Niederspannungs-Direktive), CB Report		
Stromversorgung		AC 100 ~120 V ± 10 %, AC 220 ~240 V ± 10 %, 50/60 Hz ± 1 Hz		
Stromverbrauch		Weniger als 1440 VA		Weniger als 2x1440 VA
Umgebungsbedingungen		Temperatur 20 °C ~35 °C, rel. Luftfeuchtigkeit 35 - 65 %, keine Kondensierung		
Maße B x T x H (mm)		2289 x 739 x 1424	2538 x 739 x 1424	3650 x 1302 x 1424
Gewicht		145 kg	160 kg	450 kg

■ Verbrauchsmaterialien

Position		Bestell-Nummer
SS21 Lösemitteltinte	440 ml	SPC-0501Y-M-C-K-LM-LC
	220 ml	SPC-0504W
	2 Liter*	SPC-0588Y-M-C-K-LM-LC
ES3 Eco-Solventtinte	440 ml	SPC-0440Y-M-C-K-LM-LC
Wasserbasierende Pigmenttinte	220 ml	SPC-0494Y-M-C-K-LM-LC
Sb52 Wasserbasierende Sublimationstinte**	440 ml	SPC-0585NK-K-RK-BL-M-Y-LBL-LM
	2 Liter*	SPC-0585NK-K-RK-BL-M-Y-LBL-LM
Wischer	10 Stck.	SPA-0134
Resttintenbehälter 2 L	1 Stck.	SPA-0117
Schneidemessereinheit	1 Stck.	SPA-0107
MS Reinigungskartusche (SS21- und ES3-Tinte)	220 cc	SPC-0294
Druckkopfreinigungs-Kartusche (für Pigment und Sublimationstinten)	220 cc	SPC-0188S

* 2 Liter-Gebinde können nur mit dem Bulk-Ink-System genutzt werden.
** Sb52 Tinte gibt es in 3 verschiedenen Schwarztönen: NK (Normal), K (tiefschwarz), RK(rötlichschwarz)

■ Optionen

Position		Bestell-Nummer
MBIS (Mimaki Bulk Ink System)	JV33-130/160/260	OPT-J0210
Trocknungs- und Ablufteinheit 130*	JV33-130	OPT-J0129
Trocknungs- und Ablufteinheit 160*	JV33-160	OPT-J0130
Trocknungseinheit 260	JV33-260	OPT-J0205
Rückseitige Ablufteinheit 260	JV33-260	OPT-J0206
LED-Zeile 260 für beidseitiges Drucken	JV33-260	OPT-J0207
Anti-Haftgewebe	JV33-260	OPT-J0209



1. Trocknungseinheit 2. Ablufteinheit 3. Rücks. Ablufteinheit 4. Schottwand

* Die "Trocknungs- und Ablufteinheit" besteht aus den Einheiten 1, 2, 3, und 4.

Mimaki bietet äußerst interessante Print & Cut - Lösungen!

Fragen Sie Ihren Fachhändler!

Zum Beispiel:



FXII Serie + JV33 Serie
Die effiziente Print&Cut-Lösung zusammen mit Mimaki-Schneideplotter-Systemen.
Größen: 60 - 160 cm

oder

CJV30 Serie
Print&Cut - in einem Gerät, das bietet die CJV-Serie.
Größen: 60 - 160 cm

Mimaki nbn

Mimaki-nbn GmbH

Gewerbestraße 11
D-82211 Herrsching

info@mimaki.de

fon +49 (0) 8152 92 22 - 0
fax +49 (0) 8152 92 22-77

www.mimaki.de

Ihr Mimaki Fachhändler

Mimaki Europe B.V.

Stammerdijk 7E, Diemen, The Netherlands

Tel. +31 (0)20 462 76 40

Fax. +31 (0)20 462 76 49

info@mimakieurope.com

www.mimakieurope.com

• Einige der Beispiele in diesem Katalog sind künstliche Renderings • Spezifikationen, Design und Maße, die in diesem Katalog angegeben werden, können ohne weitere Ankündigung geändert werden (für technische Verbesserungen usw.) • Die Firmennamen und Gerätebezeichnungen in diesem Katalog sind Warenzeichen oder eingetragene Warenzeichen der entsprechenden Eigentümer • Tintenstrahldrucker drucken extrem kleine Punkte, so dass die Farben nach dem Austausch von Druckköpfen leicht variieren können. Bitte beachten Sie auch, dass bei dem Einsatz mehrerer Drucker die Farben von einem Gerät zum anderen durch minimale Unterschiede leicht variieren können.